



## PP2P MIM

### POUDRE ABC

## PROPRIÉTÉS

### Qualités physico-chimiques

Fluidité (résistance au mottage), non toxicité, neutralité (pas d'abrasion ni de corrosion), insensibilité aux conditions extérieures (humidité, température, gel), grand pouvoir de pénétration des flammes, possibilité d'utilisation en présence de courant électrique.

### Mécanisme d'extinction

Polyvalente, la poudre ABC agit :

- sur les flammes, par catalyse négative,
- sur les braises, par refroidissement et par formation d'une couche de « vernis » à la fois isolant et ignifugeant qui enrobe le matériau en feu évitant ainsi la réinflammation.

En diffusion, la poudre ABC forme un écran isolant qui protège l'utilisateur de la chaleur rayonnante du foyer.

### Incompatibilité

A base de phosphate monoammonique, la poudre ABC est strictement incompatible avec la poudre BC dérivée du bicarbonate de soude. En conséquence ne jamais recharger avec l'une de ces poudres un appareil ayant contenu l'autre.

## EFFICACITÉ

### Classes A, B ou C

La polyvalence de la poudre ABC assure son efficacité sur ces trois types de feux. Pour les feux de matériaux solides, classe A, elle remplace les moyens classiques à base d'eau, parfois contre-indiqués en présence de courant électrique. Pour les feux de liquides ou de solides liquéfiables et les feux de gaz, elle agit dans les mêmes conditions que la poudre BC et convient donc parfaitement aux risques industriels.

### Classes ABC

Ces types de feux combinés, les plus nombreux dans la pratique, comportent simultanément toutes les catégories de combustibles, éventuellement en présence de courant électrique ; il est par conséquent à la fois plus économique et plus sûr de ne pas avoir des extincteurs différents pour chaque type de feu. La polyvalence de la poudre ABC est donc parfaitement adaptée à tous les risques.

## FACILITÉS D'UTILISATION

### Fonctionnement

Après retrait de la goupille de sécurité, appuyer sur le levier de commande. Ce levier libère la poudre tout en assurant le contrôle de son débit, grâce à un clapet situé à l'intérieur de la robinetterie. La simplicité de fonctionnement évite tout risque de fausse manœuvre.

### Principe de la pression permanente

L'appareil est mis en pression au moment de sa fabrication et subit alors un test de contrôle par hélium qui permet de s'assurer que l'étanchéité est parfaite et durable. Un indicateur visualise le maintien de la pression dans le temps.

Le rechargement nécessite un retour en usine ; dans la pratique l'opération s'effectue sur place par échange standard.

## QUALITÉS TECHNIQUES

Conçu à partir des matériaux les plus fiables et faisant appel aux technologies nouvelles de protection anticorrosion, cet appareil est parfaitement adapté aux exigences du milieu tant domestique qu'industriel.

Il est certifié NF-EN 3, et fait partie des plus performants de sa catégorie.

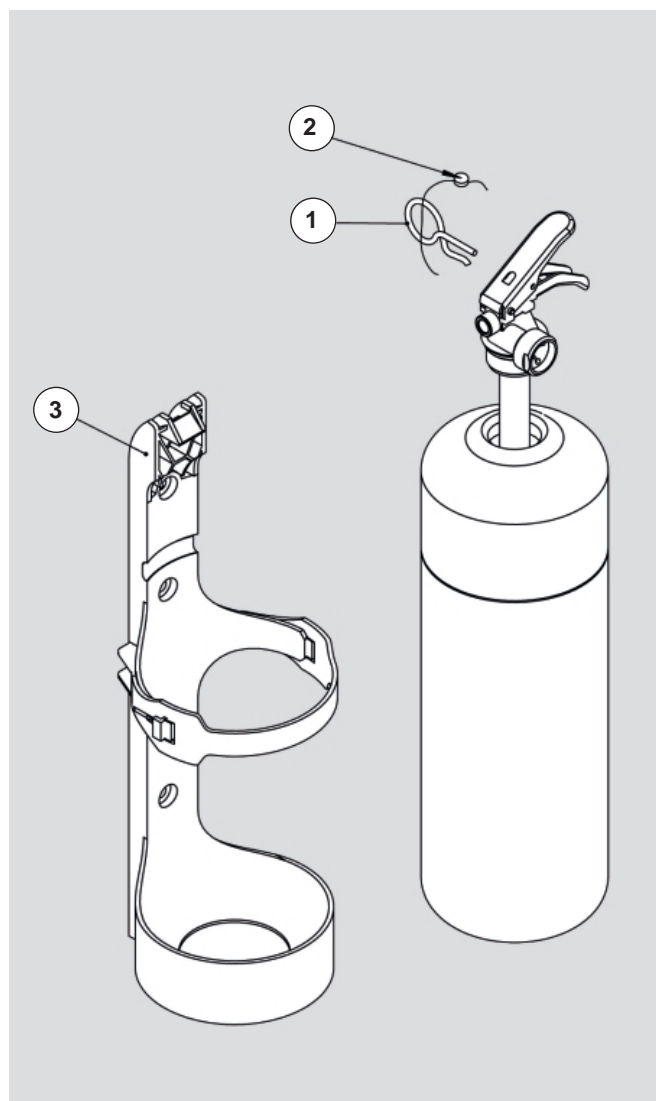
---

**Extincteur PP2P****01-21.102B**

---

## PP2P MIM

### POUDRE ABC



### CARACTÉRISTIQUES

#### CORPS

En tôle d'acier de haute qualité, il est constitué de deux emboutis profonds.

**Protection extérieure** : par deux couches de revêtement thermodurcissable, une couche primer en poudre époxy zinc, une couche de finition en poudre polyester rouge, l'ensemble polymérisé au four à 200°C.

#### ORGANE DE MISE EN FONCTIONNEMENT

Il comprend un robinet matricé avec poignée de portage, levier de commande ergonomique, indicateur de pression, valve de chargement et jet conique de diffusion. La goupille de sécurité, antivibratoire et le scellé évitent tout déclenchement intempestif.

#### AGENT EXTINCTEUR

Poudre ABC - 2 kg.

#### GAZ PROPULSEUR

Azote + Hélium.

#### SUPPORT

Type transport.

#### TEMPÉRATURE D'UTILISATION

- 30° + 60°C.

#### DIMENSIONS ET POIDS

Hauteur : 370 mm - Largeur : 114 mm - Profondeur : 107 mm.

Poids : 3,2 kg.

Colisage : 380 x 230 x 230 mm - Poids : 14 kg.  
(conditionnement par 4 unités)

#### AGRÈMENTS

- CE.PED.B.UDM.010.02.FRA
- Certification NF-EN3 N° EP2 172 241.

#### PERFORMANCES FOYERS TYPES

- 13A - 89B - C.

### MISE EN SERVICE



**1 Enlever** la sécurité en tirant sur l'anneau.



**2 Appuyer** sur le levier et diriger le jet vers la base des flammes.

REPÈRE	CODE	DÉSIGNATION
1	03-11.762	Goupille de sécurité
2	03-06.9242	Scellé - sachet de 90 pièces
3	03-13.882	Support transport