



## P6P MIM

### POUDRE ABC

## PROPRIÉTÉS

### Qualités physico-chimiques

Fluidité (résistance au mottage), non toxicité, neutralité (pas d'abrasion ni de corrosion), insensibilité aux conditions extérieures (humidité, température, gel), grand pouvoir de pénétration des flammes, possibilité d'utilisation en présence de courant électrique.

### Mécanisme d'extinction

Polyvalente, la poudre ABC agit :

- sur les flammes, par catalyse négative,
- sur les braises, par refroidissement et par formation d'une couche de « vernis » à la fois isolant et ignifugeant qui enrobe le matériau en feu évitant ainsi la réinflammation.

En diffusion, la poudre ABC forme un écran isolant qui protège l'utilisateur de la chaleur rayonnante du foyer.

### Incompatibilité

A base de phosphate monoammonique, la poudre ABC est strictement incompatible avec la poudre BC dérivée du bicarbonate de soude. En conséquence ne jamais recharger avec l'une de ces poudres un appareil ayant contenu l'autre.

## EFFICACITÉ

### Classes A, B ou C

La polyvalence de la poudre ABC assure son efficacité sur ces trois types de feux. Pour les feux de matériaux solides, classe A, elle remplace les moyens classiques à base d'eau, parfois contre-indiqués en présence de courant électrique. Pour les feux de liquides ou de solides liquéfiables et les feux de gaz, elle agit dans les mêmes conditions que la poudre BC et convient donc parfaitement aux risques industriels.

### Classes ABC

Ces types de feux combinés, les plus nombreux dans la pratique, comportent simultanément toutes les catégories de combustibles, éventuellement en présence de courant électrique ; il est par conséquent à la fois plus économique et plus sûr de ne pas avoir des extincteurs différents pour chaque type de feu. La polyvalence de la poudre ABC est donc parfaitement adaptée à tous les risques.

## FACILITÉS D'UTILISATION

### Fonctionnement

Après retrait de la goupille de sécurité, la mise en pression s'effectue en appuyant sur la poignée de percussion. Le contrôle du débit est assuré par la soufflette. La simplicité de fonctionnement évite tout risque de fausse manœuvre.

### Principe de la mise en pression au moment de l'emploi

La percussion de la cartouche interne libère le gaz propulseur (CO<sub>2</sub>), met le réservoir sous pression et permet ainsi l'évacuation de la poudre. L'interchangeabilité de cette cartouche et son contrôle précis par pesée permettent le rechargement de l'extincteur sur place, sans retour en usine. La maintenance, tant préventive que corrective, peut donc être assurée dans les meilleures conditions.

## QUALITÉS TECHNIQUES

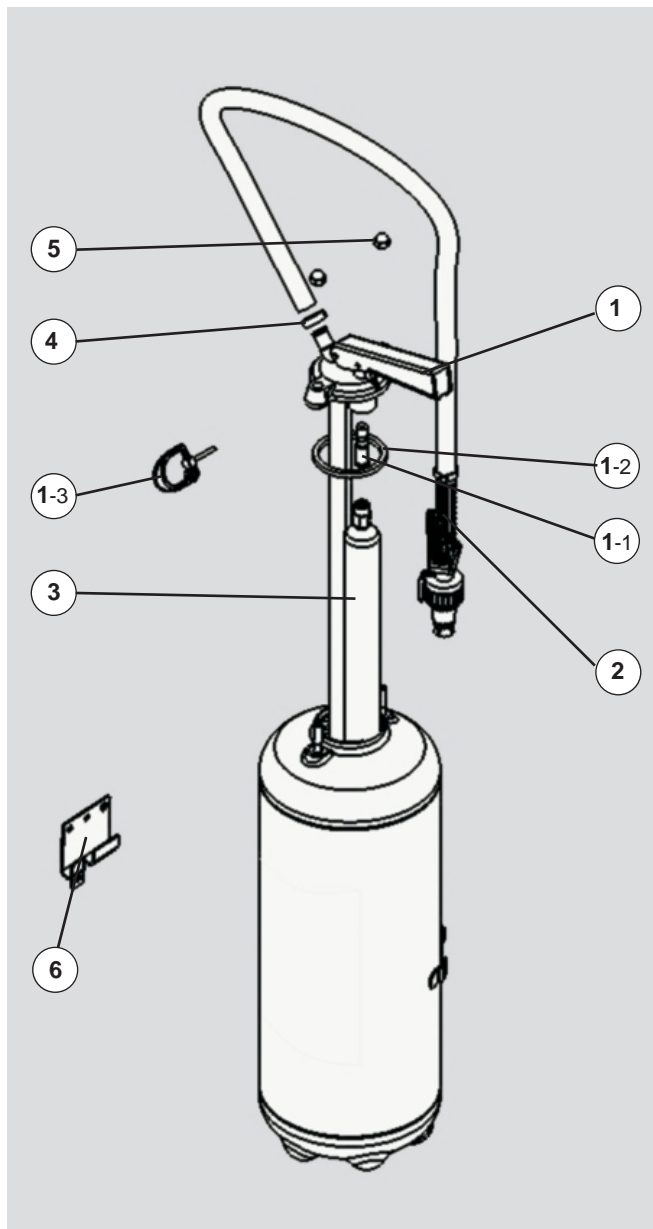
Conçu à partir des matériaux les plus fiables et faisant appel aux technologies nouvelles de protection anticorrosion, cet appareil est parfaitement adapté aux exigences du milieu industriel.

Il est certifié NF-EN 3 et fait partie des plus performants de sa catégorie.

<b>Extincteur P6P MIM</b>	<b>01-21.075B</b>
<b>Support « certifié transport »</b>	<b>03-08.310</b>
<b>Coffret « certifié transport »</b>	<b>10-73.803</b>

## P6P MIM

### POUDRE ABC



### CARACTÉRISTIQUES

#### CORPS

En tôle d'acier de haute qualité, épaisseur 20/10 mm, il est constitué d'une virole et de deux emboutis. Après épreuve hydraulique, préparation de surface par grenailage externe. **Protection extérieure** : par deux couches de revêtement thermodurcissable, une couche primer en poudre époxy zinc, une couche de finition en poudre polyester rouge, l'ensemble polymérisé au four à 200°C.

#### ORGANE DE MISE EN FONCTIONNEMENT

Entièrement métallique, protégé par un revêtement anticorrosion par peinture électrolytique cataphorèse noire. Poignée de percussion avec habillage ergonomique. Goupille de sécurité et scellé évitant tout déclenchement intempêtif. Tube de détassement avec membrane anti-retour.

#### ORGANE DE PROJECTION

Ensemble équipé d'un raccord tournant ; il est composé d'un tuyau et d'une soufflette avec prise en main ergonomique. La longueur totale est de 810 mm.

#### AGENT EXTINCTEUR

Poudre ABC - 6 kg.

#### GAZ PROPULSEUR

CO<sub>2</sub>, cartouche 120 g.

#### SUPPORT

Type mural.

#### TEMPÉRATURE D'UTILISATION

- 30° + 60°C.

#### DIMENSIONS ET POIDS

Hauteur : 670 mm - Largeur : 226 mm - Profondeur : 177 mm.

Poids : 11 kg.

Colisage : 655 x 220 x 200 mm - Poids : 12 kg.

#### AGRÈMENTS

- CE.PED.B.UDM.023.02.FRA
- Certification NF-EN3 N° EP6 170 286.

#### PERFORMANCES FOYERS TYPES

- 34A - 233B - C.

### MISE EN SERVICE



**1 Enlever** la sécurité en tirant sur l'anneau

**2 Appuyer** sur la poignée pour la mise en pression

**3 Presser** la soufflette et diriger le jet sur la base des flammes

REPÈRE      CODE      DÉSIGNATION

1	03-07.995	Tête sans cartouche CO <sub>2</sub> sans tuyau
1-1	03-07.790	Percuteur monté
1-2	03-12.250	Joint de tête
1-3	03-11.766	Goupille de sécurité jaune
	03-06.9242	Scellé - sachet de 90 pièces
2	03-08.184	Soufflette avec tuyau
3	03-10.493	Cartouche CO <sub>2</sub> 120 g - D15
4	03-10.932	Collier de serrage tuyau
5	03-11.470	Écrou borgne zingué M8
6	03-13.801	Support mural zingué
	02-20.306	Charge poudre ABC 6 kg